



**L'hôpital de Nij Smellinghe en Hollande équipe l'ensemble de ses différents services avec la solution de PC virtualisés de NEC**

- L'enjeu : Garantir un parc de PCs performant, sécurisé, facile à administrer et respectueux de l'environnement
- La solution : Mise en place de la solution "Virtual PC Center", l'architecture client léger nouvelle génération de virtualisation de PCs.
- Les bénéfices : 40% de réduction des coûts et 75% d'économie d'énergie.

**Le laboratoire d'analyses médicales du CH de Briey opérationnel 24h/24 grâce au serveur à tolérance de panne NEC Express5800/320FT**

- L'enjeu : Assurer la continuité de service du laboratoire du CH de Briey et notamment d'une douzaine d'automates réalisant l'ensemble des analyses pour les différents services de l'hôpital.
- La solution : Une base de données Oracle sur un serveur à Tolérance de panne NEC
- Les bénéfices : Continuité de service 24/7, le système fiable ne nécessite pas l'astreinte d'une équipe informatique importante.

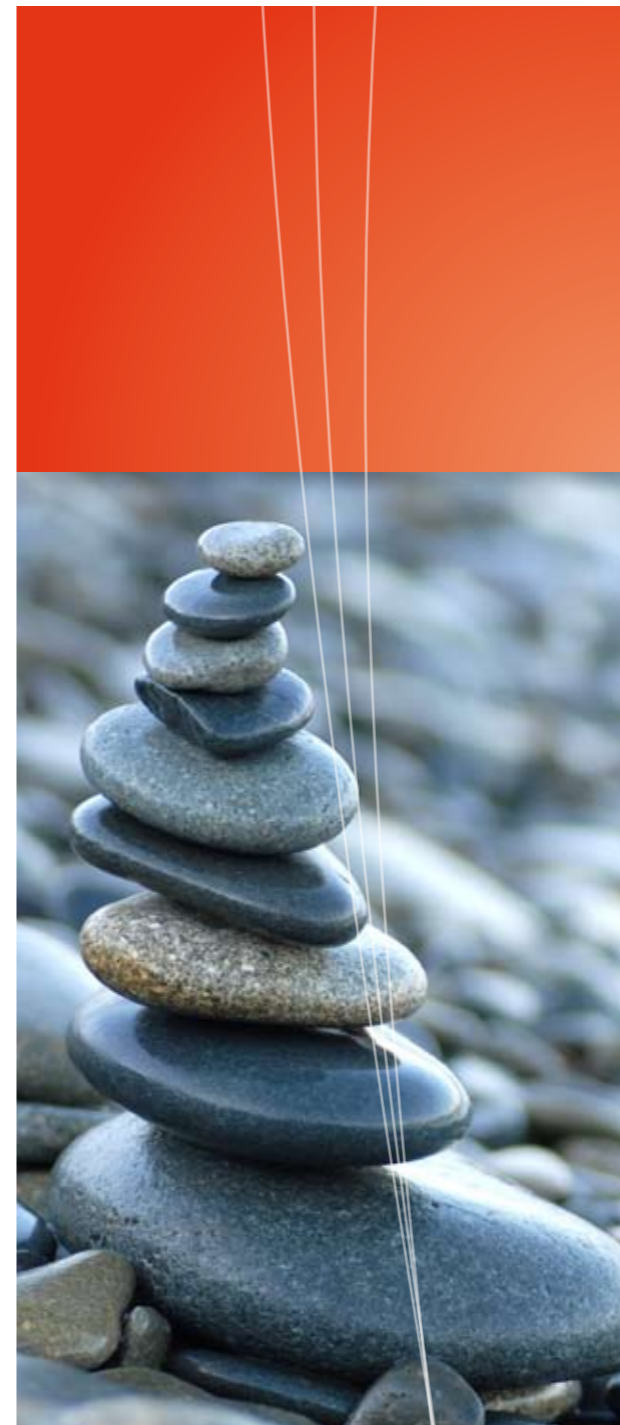
**Le CH d'Argenteuil choisit NEC et Neocoretech pour la virtualisation de ses postes**

- L'enjeu : Simplifier l'administration du parc de PC coûteux avec un nombre limité de ressources IT. Offrir un fonctionnement opérationnel plus efficace au personnel soignant, pour l'amélioration du service aux patients.
- La solution : Mise en place de la solution FlexNDV de NEC basée sur son serveur d'infrastructure tout en un (Lames, stockage, réseau) FlexPower et la solution de virtualisation du poste de travail Neocoretech - 250 postes virtualisés.
- Les bénéfices:
  - Une solution très simple à administrer
  - Une évolutivité à la demande
  - Un service au patient amélioré
  - Un confort pour le personnel patient

# NEC au coeur de la Santé

DES RÉPONSES AUX NOUVELLES EXIGENCES DES SYSTÈMES D'INFORMATION HOSPITALIERS

- Innovations
- Performances
- Réductions des coûts
- Fiabilité
- Disponibilité



# NEC au coeur de la santé



## POUR RÉPONDRE AUX NOUVEAUX DÉFIS DES SYSTÈMES D'INFORMATION HOSPITALIERS

### Un Ecosystème complet

Pour mettre à disposition du monde Hospitalier les meilleures solutions technologiques combinées à l'expertise métier la plus poussée, NEC a élaboré un écosystème complet intégrant partenaires technologiques, éditeurs de logiciels et réseau de revendeurs et d'intégrateurs.



### De nouvelles exigences pour les SIS

Le monde Hospitalier est engagé dans une profonde mutation, fruit des programmes de réformes ambitieux : Plan Hôpital 2012, Dossier Médical Personnalisé, Tarification à l'Activité.

Ces évolutions majeures apporteront des améliorations dans 3 domaines principaux :

- la qualité des soins apportés aux patients
- les conditions d'exercice des professionnels de Santé
- la gestion et le contrôle financier

Toutes ces évolutions dans lesquelles est impliqué l'hôpital se traduisent en exigences nouvelles pour le Système d'Information Hospitalier (SIH), ou plus généralement pour le SIS (Système Informatique Santé). La modernisation du SIH, désormais au centre de ces nouveaux enjeux, est un vecteur clé de réussite.

Les Directeurs des Systèmes d'Informations sont directement engagés dans de nouvelles missions et deviennent des acteurs importants du changement et des interlocuteurs privilégiés de tous les métiers de la Santé.

### Des solutions NEC adaptées

Fort de sa capacité d'innovation, avec 8.2% de son chiffre d'affaires consacré à la Recherche et au Développement (rapport annuel NEC Corp 2009), et de sa connaissance du marché de la Santé en France et en Europe, NEC propose une large gamme de solutions véritablement adaptées aux nouvelles problématiques du SIS. Cette offre s'étend des produits d'infrastructure informatique (Serveurs & Stockage) jusqu'aux postes clients virtualisés et aux Services professionnels.

## "42% DES CHUS ET CHS FONT CONFIANCE À NEC EN FRANCE"

### Le poste virtualisé au service de la moitié du personnel soignant et de la réduction du capex

Avec les solutions NEC de virtualisation du poste de travail, l'accès au dossier patient est facilité en situation de mobilité. Les solutions d'infrastructure associées permettent d'assurer un haut niveau de disponibilité des postes, une sécurité optimale des données respectant les nouvelles réglementations, tout en réduisant les opérations d'administration, la facture énergétique et donc plus globalement le l'OPEX.

### Des écrans performants pour un diagnostic clair

Les radiologues doivent pouvoir compter sur des systèmes d'affichage médical répondant aux exigences et aux standards visuels les plus élevés pour effectuer leurs diagnostics. Les systèmes d'affichage à écran plat de NEC sont particulièrement adaptés ([www.nec-display-solutions.fr](http://www.nec-display-solutions.fr))



### Un centre de données plus efficace

- La nouvelle génération NEC SigmaBlade, intégrant serveurs lames et châssis haute densité, apporte une réponse efficace aux problématiques de consolidation, de virtualisation et de rationalisation du parc de serveurs.
- Cette architecture combinée à SygmaSystemCenter, solution logicielle d'administration et d'automatisation des tâches sur les lames physiques ou les serveurs virtuels, garantit gain d'espace, évolutivité des systèmes, administration simplifiée et économie d'énergie.



### UN SIS DISPONIBLE 24/7

Dans de nombreux domaines la gamme NEC de Serveur à Tolérance de panne, apporte une réponse simple aux exigences croissantes de continuité de service au sein du SIH, que ce soit pour le fonctionnement permanent des applications métier critiques (Dossier patient, service des urgences, circuit du médicament...), ou pour permettre une réduction significative des astreintes du personnel informatique.

Basés sur une architecture et des composants standards garantissant une bonne équation économique, ces systèmes ne nécessitent pas pour autant d'expertise spécifique.

